

Система управления ОО

КГОБУ Спасская КШИ является юридическим лицом, находящимся в ведомственном подчинении Министерства образования Приморского края.

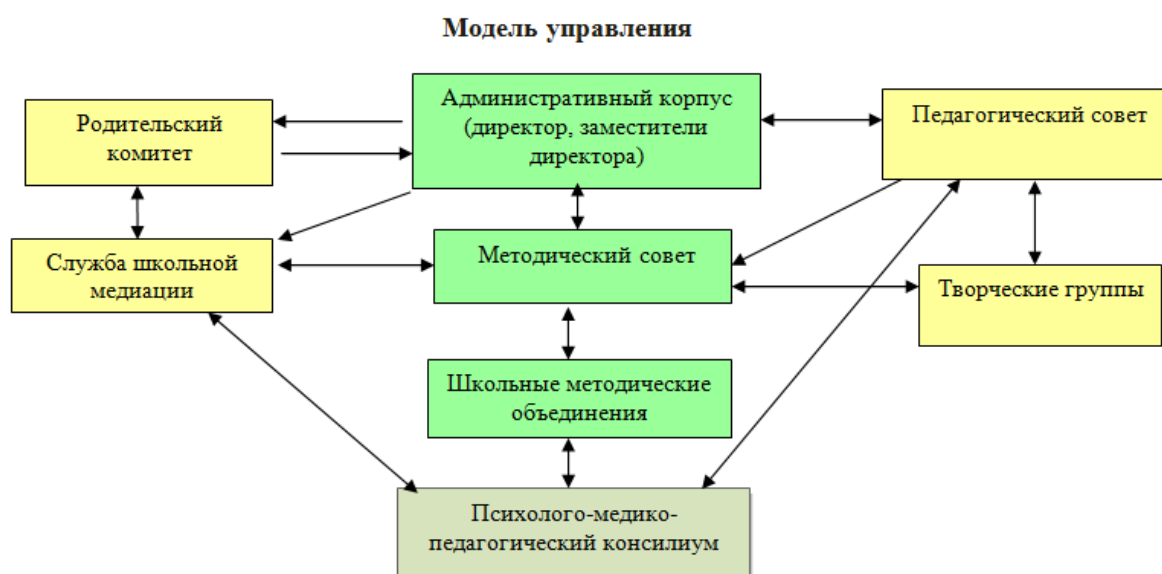
КГОБУ Спасская КШИ укомплектовано высококвалифицированными педагогическими работниками, общая численность работающих в школе-интернате 51 человек из них педагогический состав – 32 человека.

Система управления - это совокупность принципов, методов, средств, форм и процессов управления. Управление КГОБУ Спасской КШИ обеспечивает движение образовательной системы в направлении к максимально возможному уровню ее развития.

При введении инновационных процессов в педагогическую систему учреждения органам управления отводится особая роль и внимание. Состав функций управления определяется тем, какие условия нужно создавать для эффективного протекания управляемых процессов. При этом каждая конкретная функция управления - это определенный вид управленческого действия, ориентированного на подготовку и принятие решений в отношении управляемого объекта. Основными видами управленческих действий являются планирование, организация, руководство и контроль. В совокупности они образуют полный управленческий цикл от постановки целей до их достижения.

В управленческой структуре школы-интерната стратегические вопросы развития образовательного процесса решает Педагогический совет, возглавляемый директором.

Общее руководство всеми направлениями деятельности школы-интерната, в соответствии с ее Уставом, осуществляет директор школы.



Конкретная реализация управленческих функций директора по отдельным направлениям осуществляется через деятельность заместителей директора по учебно-

воспитательной работе, по безопасности, по административно-хозяйственной работе, а также педагога-психолога, социального педагога, медицинских работников.

Непосредственно организацией и управлением методической работы в школе-интернате занимается заместитель директора по учебно-воспитательной работе. Конкретная реализация отдельных задач осуществляется в рамках деятельности методического совета, методических объединений учителей и воспитателей.



Решению задач, связанных с совершенствованием содержания и организации коррекционной и лечебно-оздоровительной работы в школе, подчинена деятельность школьного психолого-медико-педагогического консилиума (ПМПк).

Непосредственное создание условий для реализации задач, определяемых ПМПк, и их решение осуществляется системой специальных служб: психологической, логопедической, социально-педагогической, лечебно-оздоровительной, действующих по отдельным направлениям коррекционной, лечебно-оздоровительной и профилактической работы.